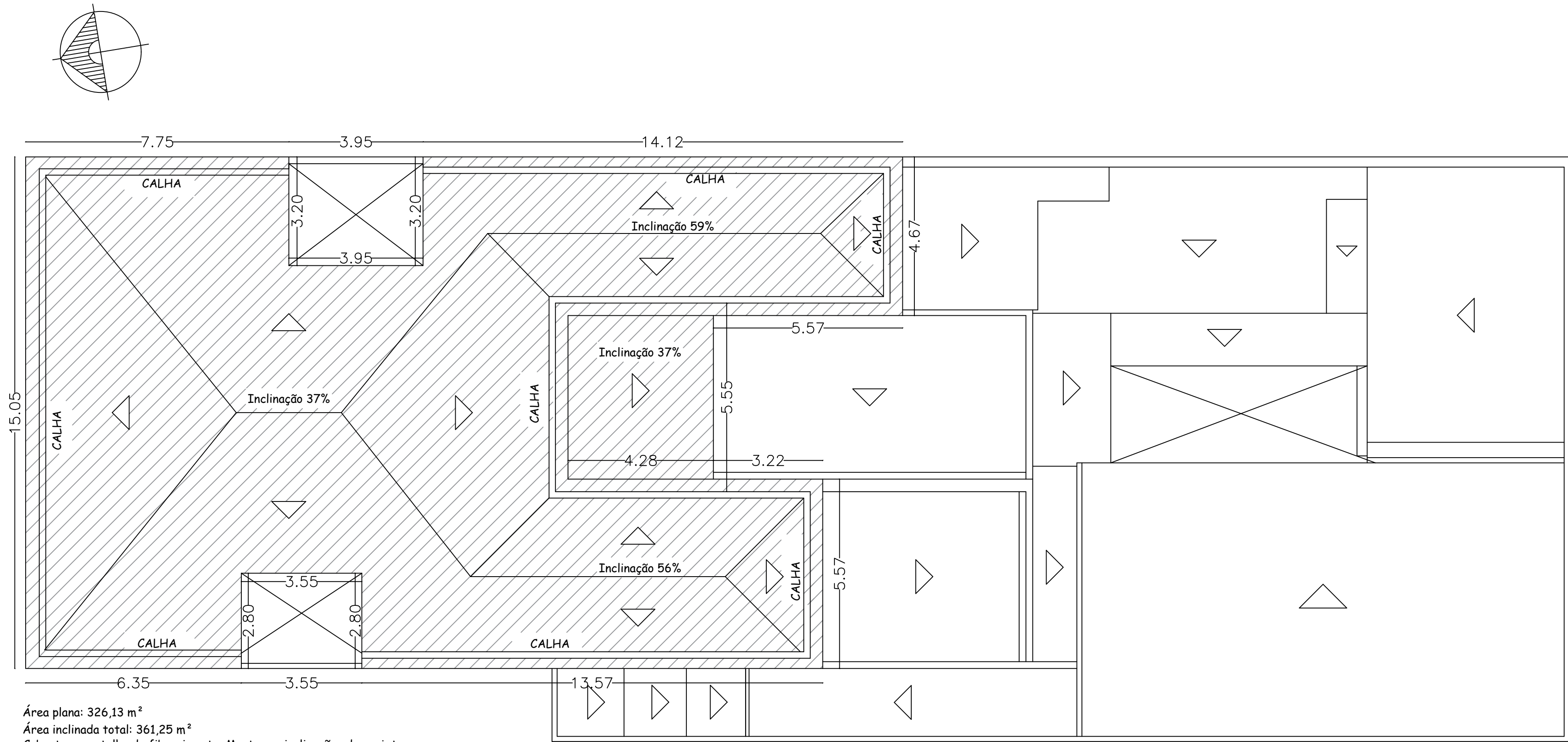


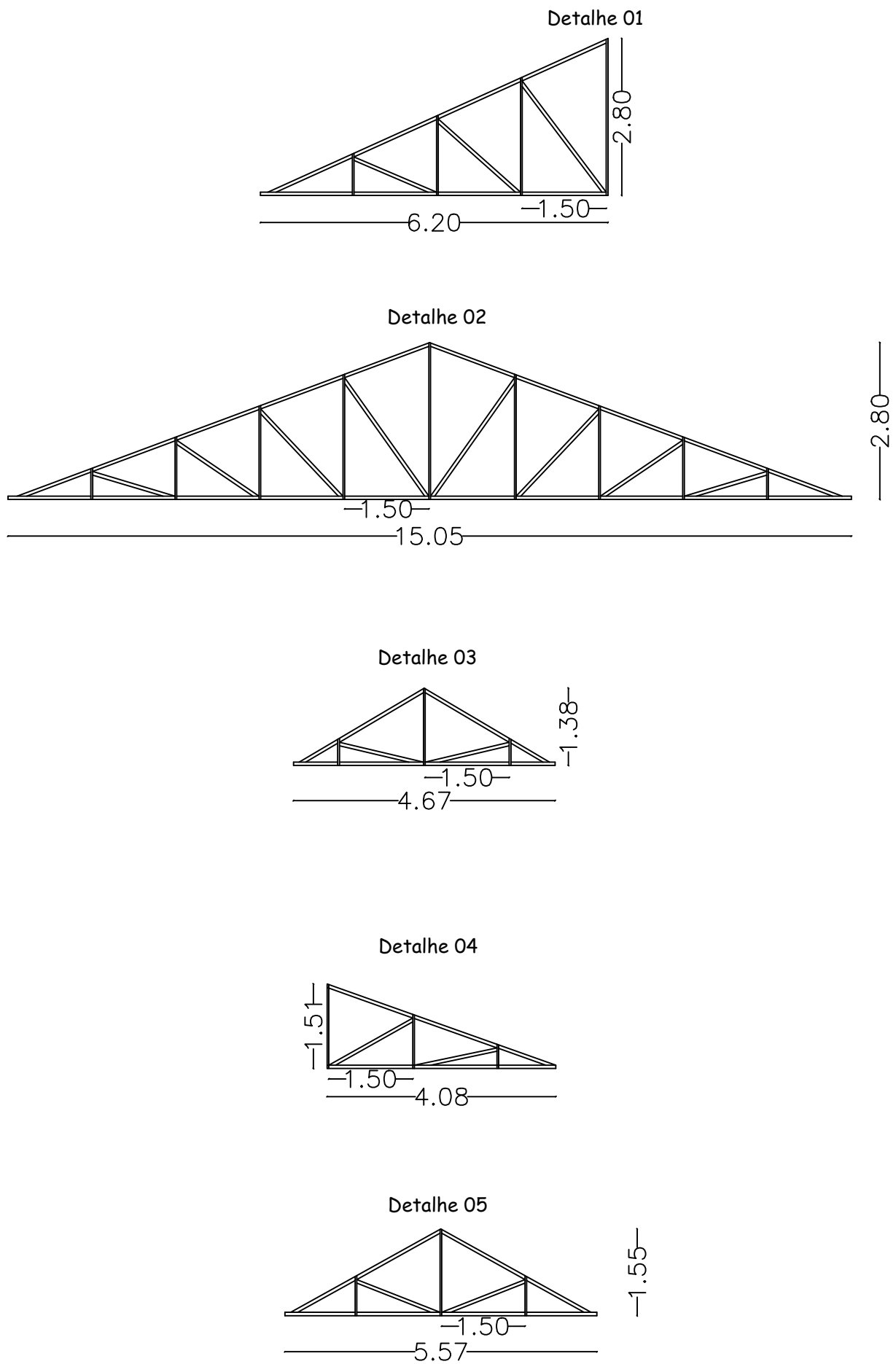
RUA MARECHAL FLORIANO PEIXOTO



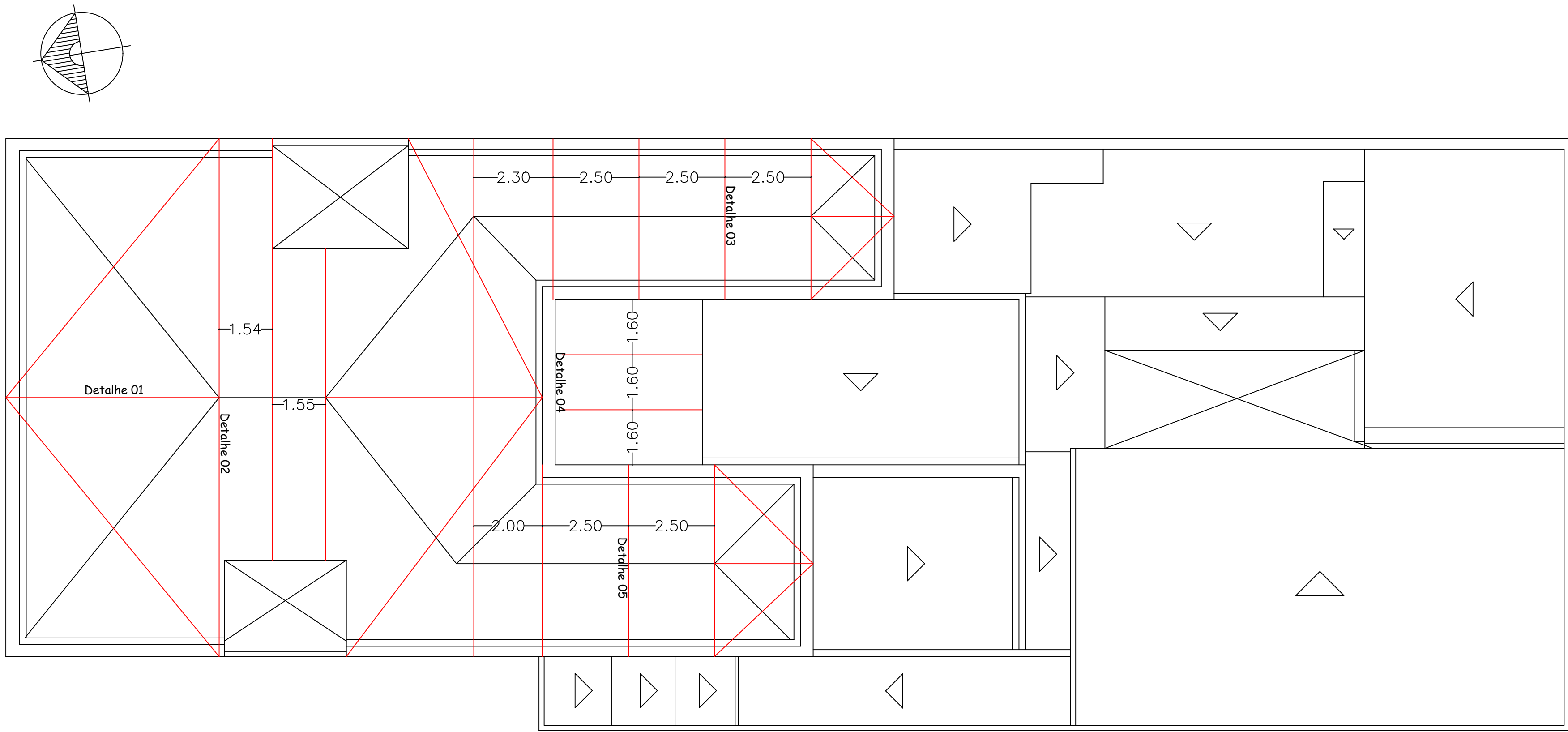
Área plana: 326,13 m<sup>2</sup>  
Área inclinada total: 361,25 m<sup>2</sup>  
Cobertura em telha de fibrocimento: Manter as inclinações do projeto  
Observação: Será mantida a inclinação, pois atende ao projeto original, onde o telhamento era cerâmico. E por tratar-se de prédio histórico, fui orientada a manter as inclinações existentes.

PLANTA DE DETALHAMENTO DA COBERTURA  
esc 1:100

DETALHAMENTO DAS TESOURAS  
esc 1:100



RUA MARECHAL FLORIANO PEIXOTO



PLANTA DE DETALHAMENTO DA DISPOSIÇÃO DAS TESOURAS DUPLAS  
esc 1:100

<div><div><div><div><div></div><div>Prefeitura Municipal de RIO GRANDE</div></div><div><div></div><div>PREFEITURA MUNICIPAL DO RIO GRANDE</div><div>Gabinete de Programas e Projetos Especiais</div></div></div><div><div><div></div><div>Rio Grande</div><div>COMVIDA</div></div></div></div></div>			
Obra/Local: <div>Projeto de Reforma Secretaria de Município da Fazenda</div>			
Especificação: <div>Planta baixa e detalhamento</div>			
Engª Civil Tatiane Silva da Silva - CREA/RS: 135973			
Chefe de Gabinete: Darlene Torrada			
Desenho: <div>Tatiane Silva da Silva</div>	Data: <div>Agosto/2019</div>	Escala: <div>1:100</div>	Prancha: <div>Unica</div>