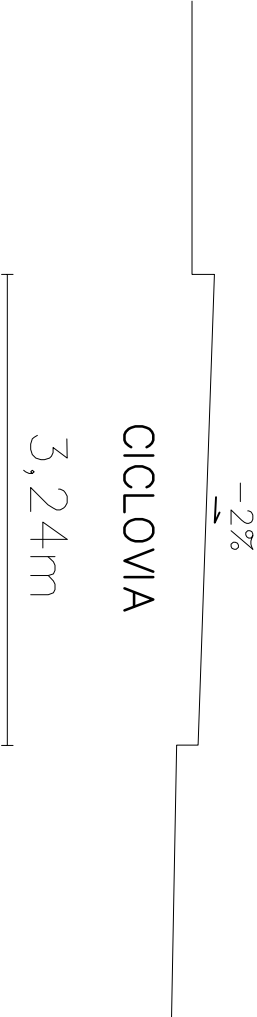
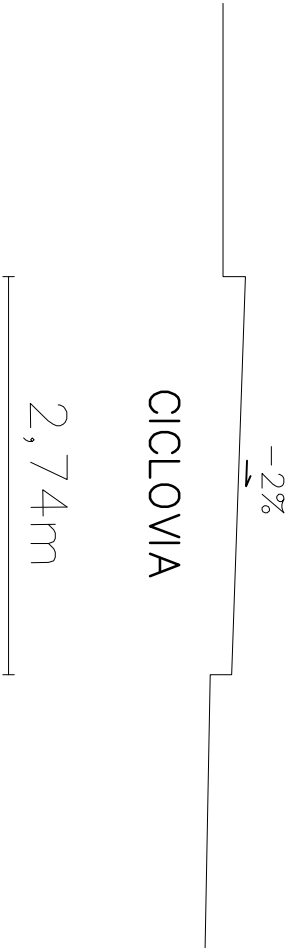


Trecho 1

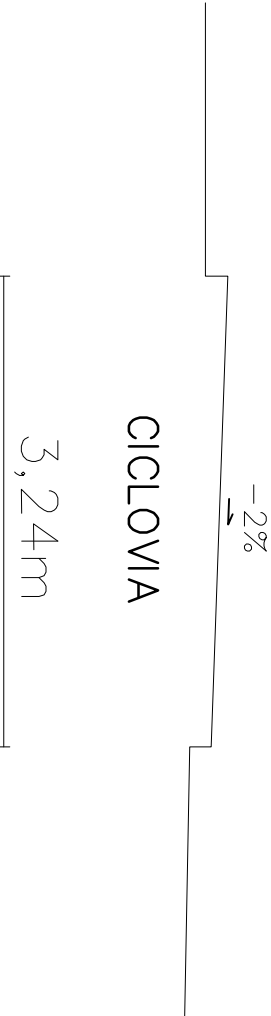
RUA JORGE CARVALHO DE CAMPOS MORAES ATÉ A RUA JÚLIO DE CASTILHOS:
km 0+000 ao km 1+045.29




RUA JÚLIO DE CASTILHOS ATÉ A RUA SÃO PAULO:
km 1+045.29 ao km 1+153.53



RUA SÃO PAULO ATÉ A RUA RIO DE JANEIRO:
km 1+153.53 ao km 1+386.13



PROJETO POR:



BOURSCHIED
ENGENHARIA E PROJETOS

RESPONSÁVEL TÉCNICO:

COORDENADOR:


PROJETISTA:

ARISTÓTELES JOSÉ BOURSCHIED
CREA 9.409

CYLLON F. ROSA NETO
CREA 44.737

DARLAN TOMAZINI
CREA 149.154

PREFEITURA MUNICIPAL DE RIO GRANDE



PROJETOS DE INFRAESTRUTURA DE ENGENHARIA – FASE 1

BALEÁRIO CASSINO – RIO GRANDE/RS

SEÇÃO TIPO TERRAPLENAGEM (REDE CICLOVIÁRIA)

PRANCHAS

ESCALA:

SEM ESCALA

DATA:

AGOSTO/2015

01/02