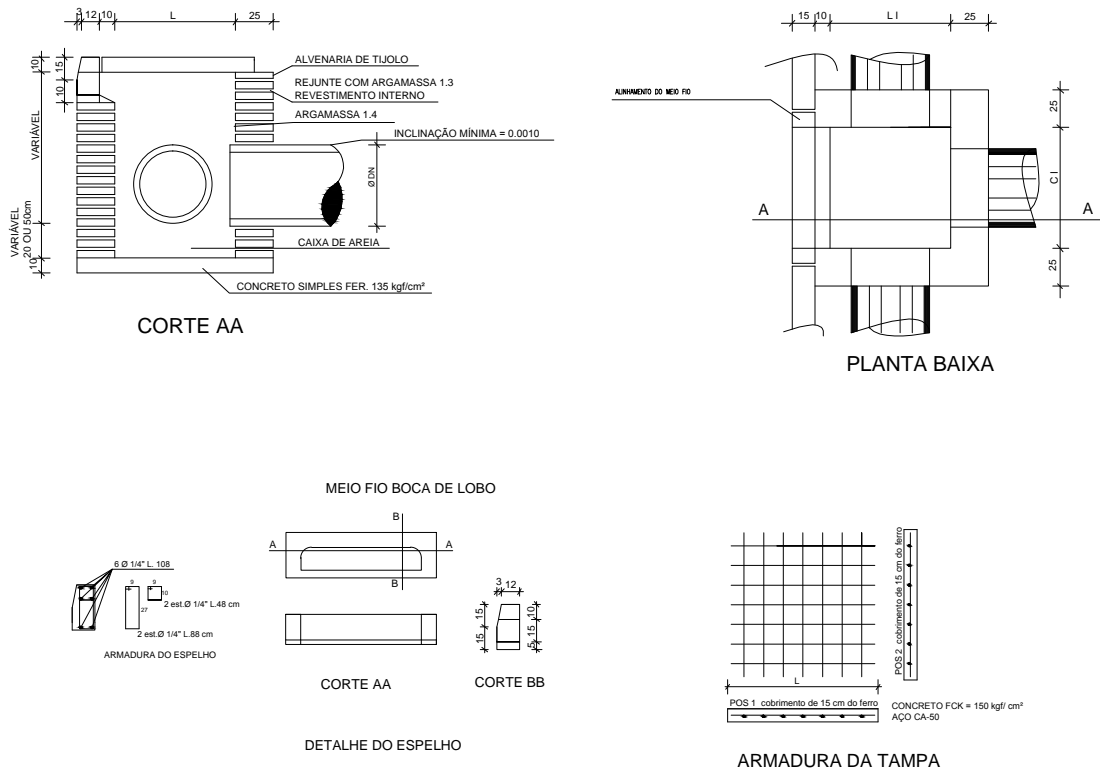
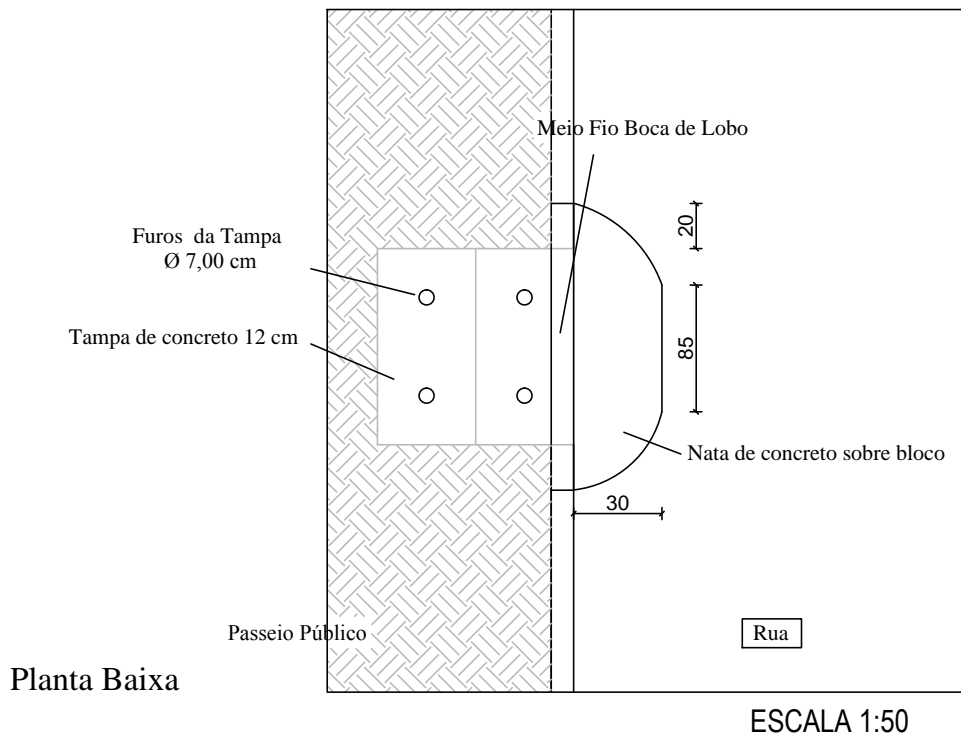
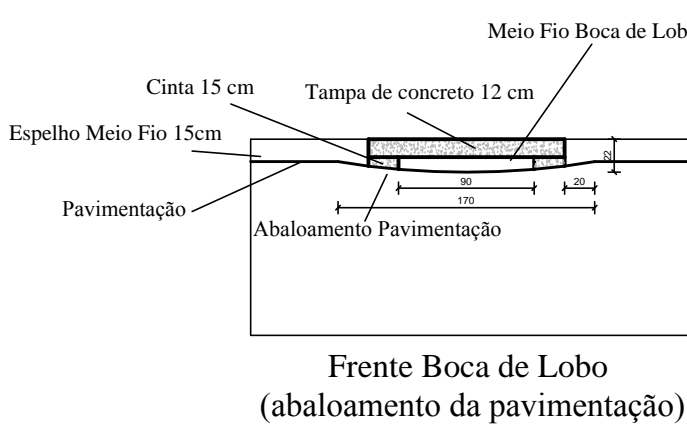
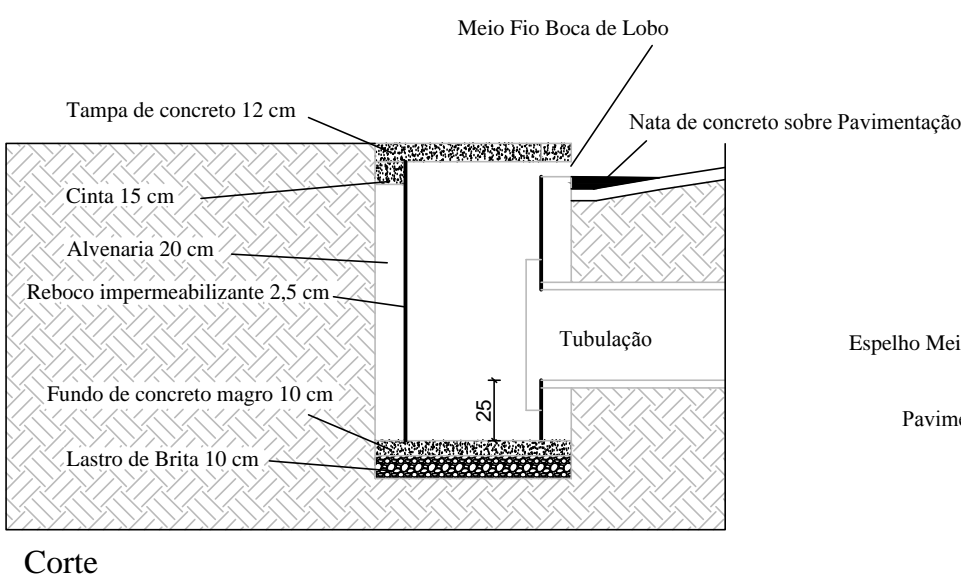
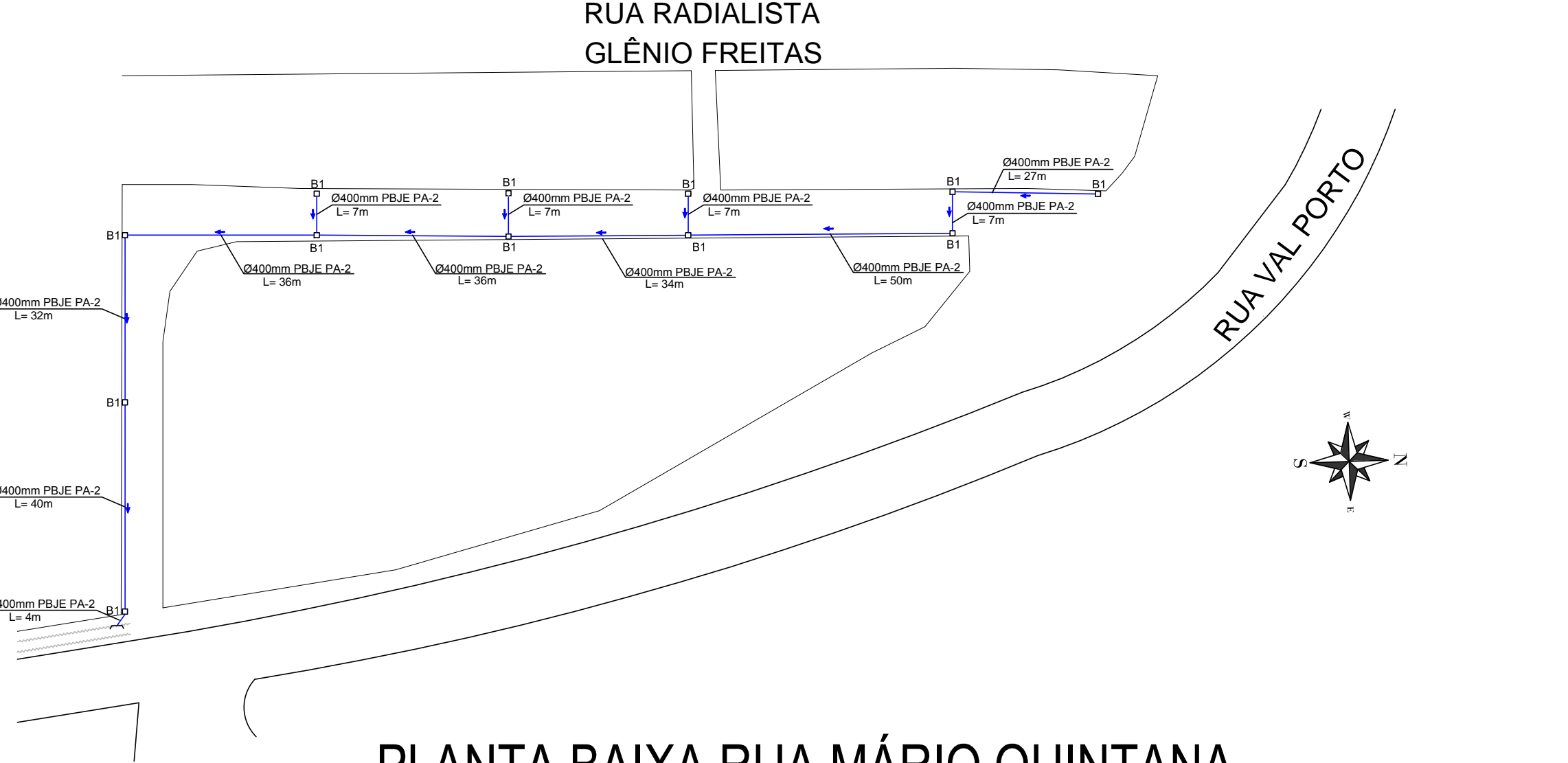
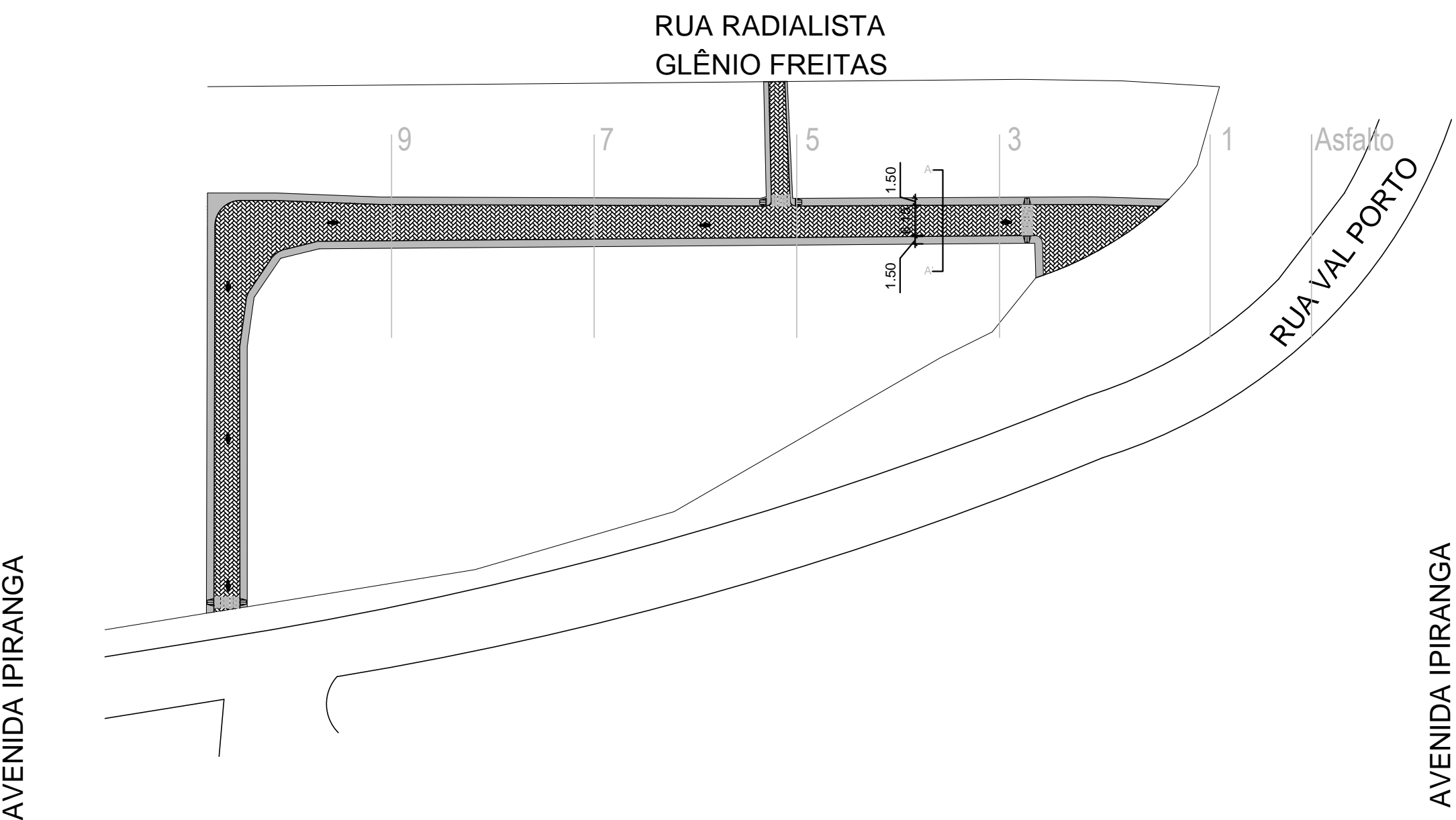


LEGENDA

	Pav. Bloco de Concreto
	BL1 - 80,00 x 80,00 cm
	Ala de Concreto
	Sentido de Escoamento Superficial
	Sentido de Escoamento na Tubulação
	Rampa de Acessibilidade

RUA :		Mário Quintana				CASA Nº8 - RN1 6000 Nº31 - RN2 6240 Nº60 - RN3 6325		CASA CASA					
TRECHO		Val Porto	Casa de Bombas	Galeria Principal	600	DRENAGEM				PAVIMENTO			
PONTO	COTA DE PROJETO (mm)	comprimento (m)	soma de comprimentos (mm)	eixo existente (mm)	Cota lombro Galeria	CORTE EM RELAÇÃO AO EIXO (mm)	COTA DE FUNDO DA VALA (mm)	LARGURA MÁXIMA DA VALA (metros)	VOLUME ESCAVADO NO TRECHO (m³)	Meio Fio	Eixo	Volume (m³) de Cortes (+) e Aterro(-)	
Asfalto	5450	0,00	0	6105									
1	5450	20,00	20	6015									
2	5450	21,60	41,6	5830	5571	-1159	4670,75	1,60	-40,06	5820	5850	3,02	
3	5450	20,00	61,6	5985	5562	-1323	4661,76	1,60	-42,34	5860	5890	-13,32	
4	5450	20,00	81,6	5990	5553	-1337	4652,77	1,60	-42,79	5873	5903	-12,21	
5	5450	20,00	101,6	5995	5544	-1351	4643,78	1,60	-43,24	5886	5916	-11,09	
6	5450	20,00	121,6	6020	5532	-1388	4631,64	1,60	-44,43	5899	5929	-12,78	
7	5450	20,00	141,6	6070	5523	-1447	4622,65	1,60	-46,32	5912	5942	-17,97	
8	5450	20,00	161,6	5965	5514	-1351	4613,66	1,60	-43,24	5925	5955	-1,46	
9	5450	20,00	181,6	6010	5505	-1405	4604,67	1,60	-44,97	5938	5968	-5,95	
10	5450	27,00	208,6	6130	5496	-1534	4595,67	1,60	-66,28	5955	5985	-27,41	
1	5450	20,00	228,60	6045	5487	-1458	4586,68	1,60	-46,67	5912	5942	-14,44	
2	5450	20,00	248,6	5935	5478	-1357	4577,69	1,60	-43,43	5869	5899	-5,07	
3	5450	20,00	268,6	5955	5469	-1386	4568,70	1,60	-44,36	5826	5856	-13,91	
4	5450	20,00	288,6	5785	5459	-1226	4558,99	1,60	-39,23	5783	5813	3,86	
5	5450	11,70	300,3	5965	5450	-1415	4550,00	1,60	-26,49	5757	5787	-14,55	
TOTAL DE VOLUME (M³)=						-613,86				TOTAL DE VOLUME (M³)=			-143,27



PREFEITURA MUNICIPAL DO RIO GRANDE			
Secretaria de Município de Infraestrutura			
Superintendência de Fiscalização de Obras Contratadas			
Obra/Local:	Projeto de Pavimentação e Drenagem		
	Rua Mário Quintana		
	Vila Santo Antônio		
Especificação:	Planta de Pavimentação e Drenagem		
	Resp. Projeto: Engº Civil Gilberto Arabidian Jr., CREA-RS: 159864		
	Levantamento Topográfico: Engº Mec. Mauro Lippert, CREA-RS: 37973		
	Superintendente: Engª Civil Suzel Magali Leite, CREA-RS: 39323		
	Secretário: Cleide Torres Rodrigues		
Desenho:	Mariana	Data:	Abri/2014
		Escala:	1:1000
		Prancha:	02/02