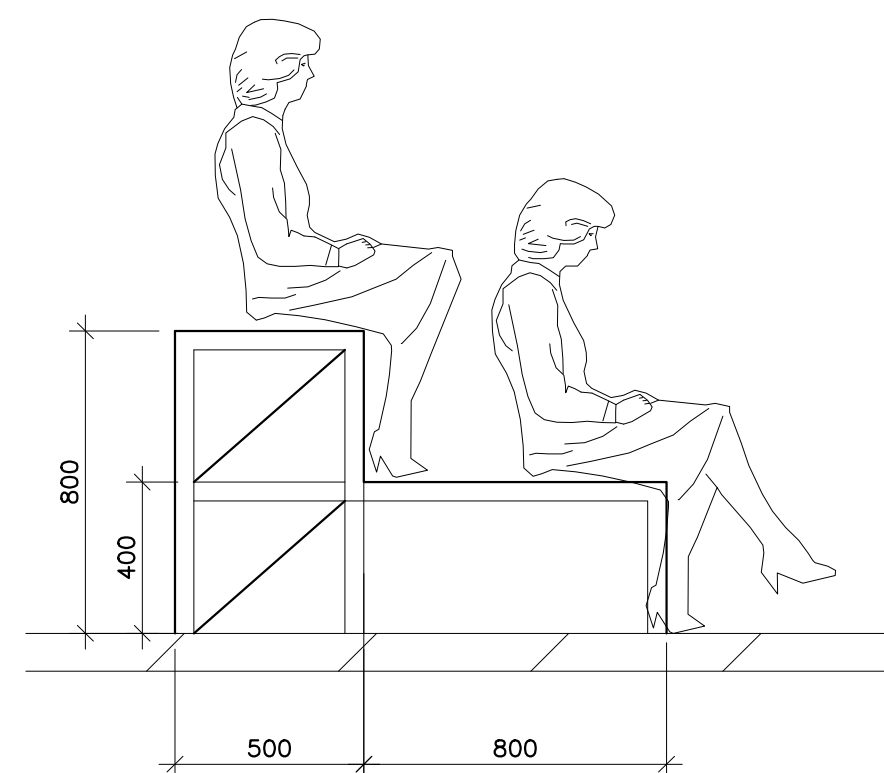


OBS.: OS TQ ou TR PODEM SER COMPOSTO POR PERFIL DE CHAPA DOBRADA, MAS O COM BOM ACABAMENTO SEM TORTURAS E DISTORÇÕES. (COM MÁXIMO DE SOLDAS CONTÍNUAS)

TR -> TUBO RETÂNGULAR TQ -> TUBO QUADRADO
EM AÇO A 36 ($F_y = 2520 \text{ Kgf/cm}^2$).

CARGA PERMANENTE -> 390 kgf - 100 kgf/m²
 SOBRECARGA -> 1950 kgf - 500 kgf/m²
 SOMA -> 2340 kgf - 600 kgf/m²

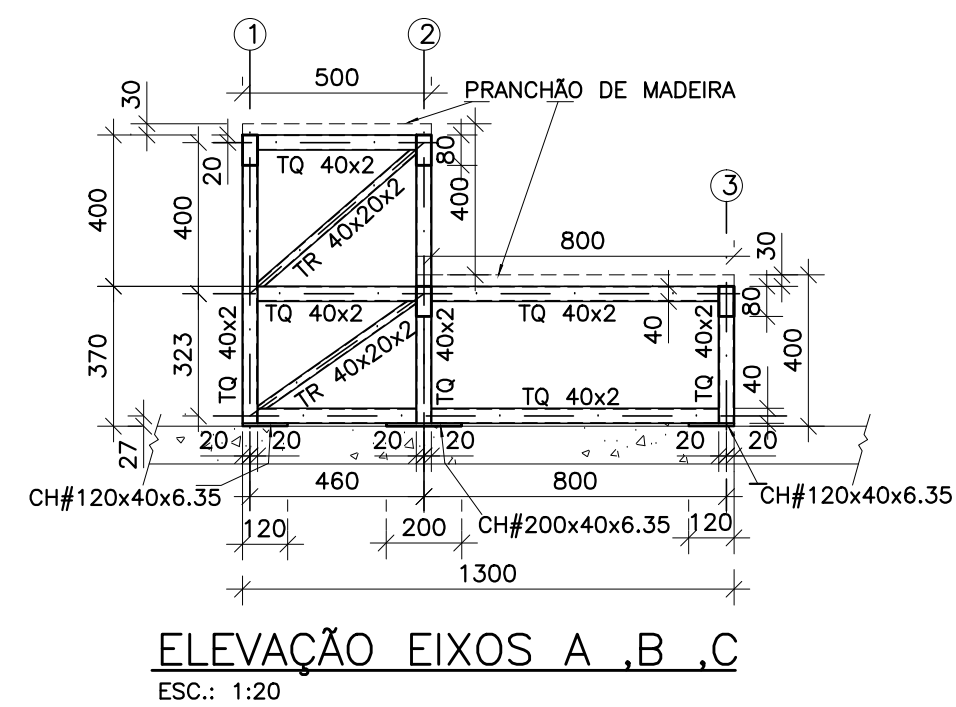
OBS.: PESO MÉDIO ADOTADO DE UMA PESSOA - 75 Kgf



ELEVAÇÃO ILUSTRATIVA

ESC.: 1:20

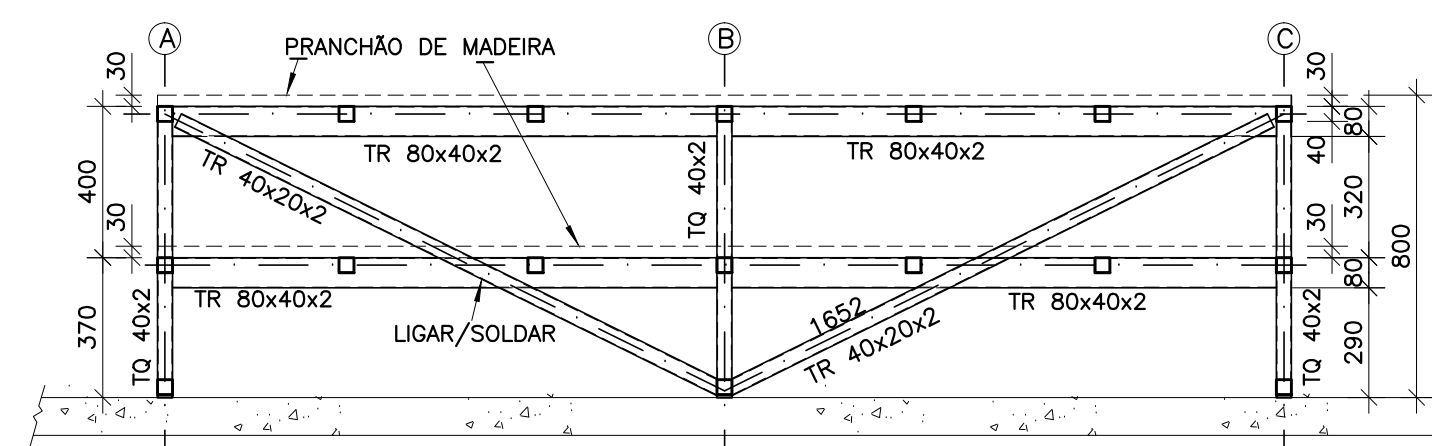
- 1.) VERIFICAR MEDIDAS NA OBRA.
- 2.) MEDIDAS EM MILÍMETROS E ELEVAÇÕES EM METROS; EXCETO QUANDO INDICADAS.
- 3.) MATERIAIS:
 - PERFIS E CHAPAS - EM GERAL - AÇO ASTM-A36
 - ELETRODOS P/ SOLDA - AWS E-60XX/E-70XX.
- 4.) ESTE PROJETO UNIFILAR "SERVE" BASE FUNDAMENTAL PARA O DETALHAMENTO DE FABRICAÇÃO, MONTAGEM - O FORNECEDOR (OU SEU PREPOSTO) - O CRITÉRIO DA FISCALIZAÇÃO - DEVERÁ DESENVOLVER O PROJETO DE FABRICAÇÃO E MONTAGEM DA ESTRUTURA "COM ART. 4" E SUBMETER A APROVAÇÃO DA FISCALIZAÇÃO.
- 5.) PROTEÇÃO ANTI CORROSIVA:
 - LIMPEZA MANUAL E APLICAÇÃO DE UM DEMÃO DE PRIMER ÓXIDO DE FERRO
- 6.) A LISTA DE MATERIAL DEVE SER CONFERIDA PELO FABRICANTE (PROPOONENTE), POIS NÃO SERÃO ACEITAS DIVERGÊNCIAS E/OU RECLAMAÇÕES(PLEITOS) APOIS O FECHAMENTO DO CONTRATO.



ELEVAÇÃO EIXOS A , B , C
ESC.: 1:20

DENOMINAÇÃO	QUANTIDADE (m)	PESO UNITÁRIO (Kg/m)	PESO TOTAL (Kg)
TR 80x40x2 (D)	12	3.70	45
TR 40x20x2 (D)	7	1.76	13
TQ 40x2 (D)	21	2.40	51
CONEXÕES , CHAPARIAS , PARAFUSOS ,SOLDAS			11
TOTAL			120

TQ ->TUBO QUADRADO-TR->TUBO RETÂNGULAR
PODEM SER COMPOSTO DE PERFIL
"U" ENRIJECIDO DE CHAPA DOBRADA



ELEVAÇÃO EIXO 2
ESC.: 1:20

[illegible]