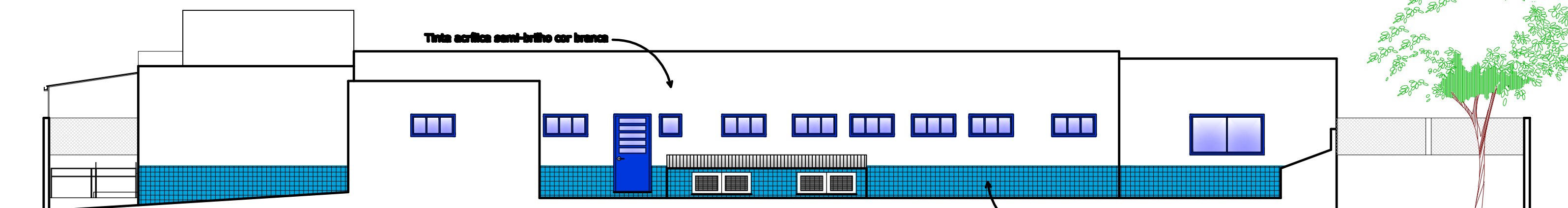
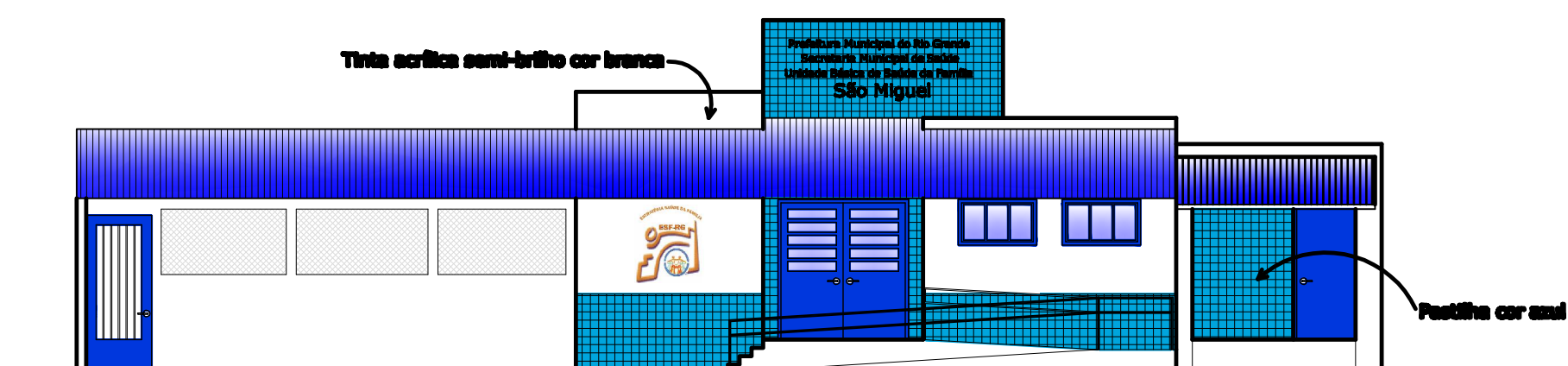


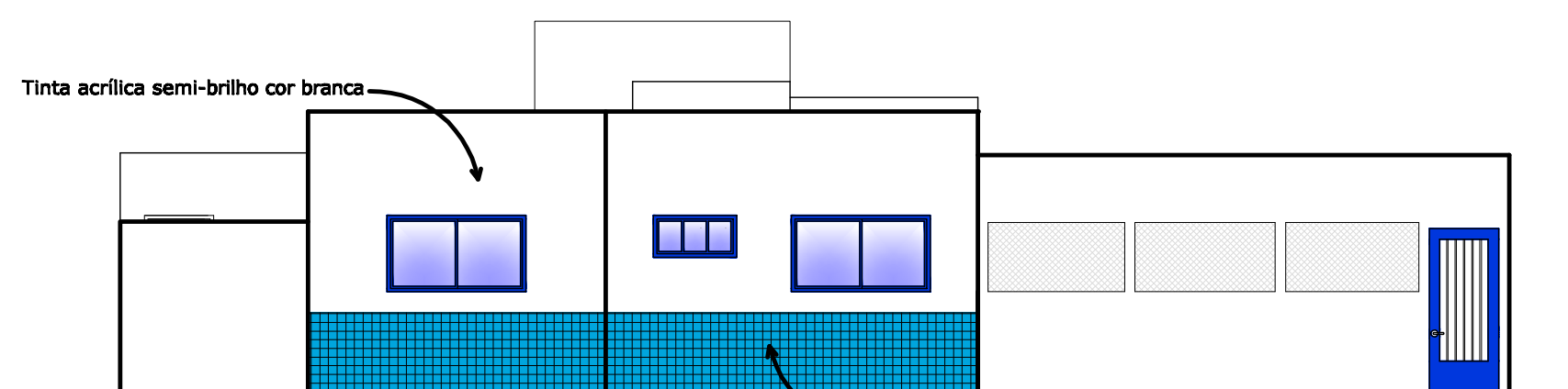
1 Fachada Noroeste




2 Fachada Sudeste



3 Fachada Sudoeste



4 Fachada Nordeste

	PREFEITURA MUNICIPAL DO RIO GRANDE secretaria municipal de coordenação e planejamento
UNIDADE BÁSICA DE SAÚDE DA FAMÍLIA	
ENDEREÇO: RUA QUINTINO BOCAIÚVA Nº 375 - VILA SÃO MIGUEL	
ASSUNTO: PROJETO ARQUITETÔNICO FACHADAS	
Desenho Milena Ortiz	Data: DEZ/2011
Prancha nº: 07/07	