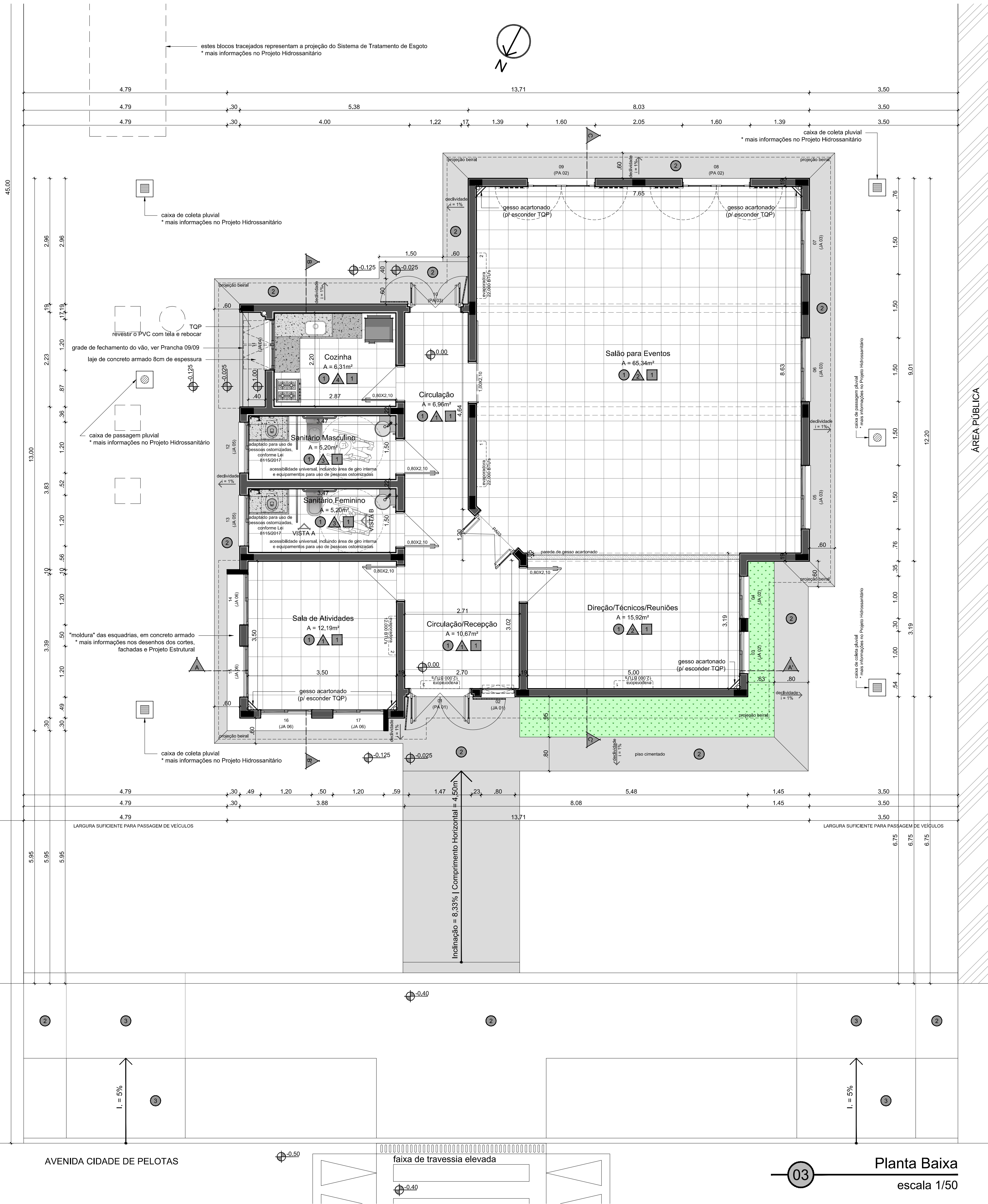


TERRENO GUAYBA RACHE

TERRENO GUAYBA RACHE



LEGENDA ACABAMENTOS	
	PISO
1	Revestimento Cerâmico 45cmX45cm
2	Concreto Moldado in-loco, armado (e=6cm)
3	Concreto Moldado in-loco, armado (e=10cm)
	PAREDE
1	Reboco Convencional
2	Reboco Convencional e Paredes de Gesso Acartonado
3	Cerâmico
4	Reboco Convencional e Cerâmico
	TETO
1	Reboco convencional

ESQUADRIAS DE ALUMÍNIO					
CÓDIGO	VÃO	AMBIENTE	FUNCIONAMENTO	COR	VIDRO
PA01	147X215	hall entrada	duas folhas de abrir pra fora	branco	liso
PA02	160X215	salão eventos	duas folhas de abrir pra fora	branco	liso
PA03	122X215	circul.   salão	duas folhas de abrir pra fora	branco	liso
JA01	80X120	recepção	cinco módulos basculantes	branco	liso
JA02	100X120	direção	dois caixilhos de correr	branco	liso
JA03	150X120	salão eventos	dois caixilhos de correr	branco	liso
JA04	120X95	cozinha	dois módulos maxim-ar	branco	mini boreal
JA05	120X60	banheiro	dois caixilhos de correr	branco	liso
JA06	120X120	s. atividades	dois caixilhos de correr	branco	liso
OBS 01	todas as medidas devem ser conferidas in loco.				
OBS 02	as portas PA01 e PA03 deverão ter barra anti-pânico, conforme NBR11785				

PREFEITURA MUNICIPAL DO RIO GRANDE  
SECRETARIA MUNICIPAL DE COORDENAÇÃO E PLANEJAMENTO



CENTRO DE CONVIVÊNCIA INTERGERACIONAL  
SMCAS

AV. PELOTAS, ENTRE AS RUAS MINAS GERAIS E GONÇALVES DIAS | RIO GRANDE | RS  
LADO ÍMPAR

PROJETO ARQUITETÔNICO

PLANTA BAIXA  
LEGENDA DE ACABAMENTOS  
TABELA DE ESQUADRIAS

SMCP  
09.2018

ARQ. E URB. GUILHERME VALENTE ELIAS  
CAU 457.150-0

ENG. CIVIL EVERTON MENA LOPES  
CREA/RN 166622

ENG. CIVIL MICHELE SCHNEIDER  
CREA/RN 203903

02/10

ESCALA 1/50

ARQ\_CCI\_R04.dwg CTB/SMCP\_PADRÃO