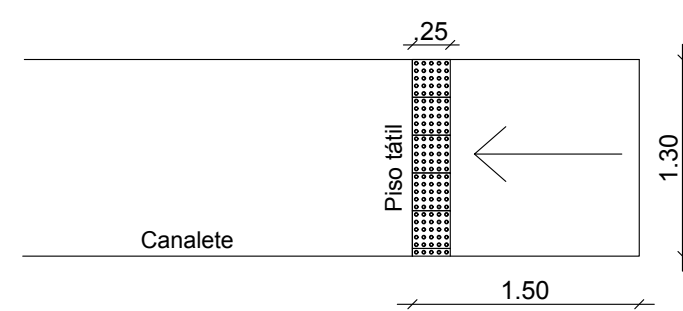


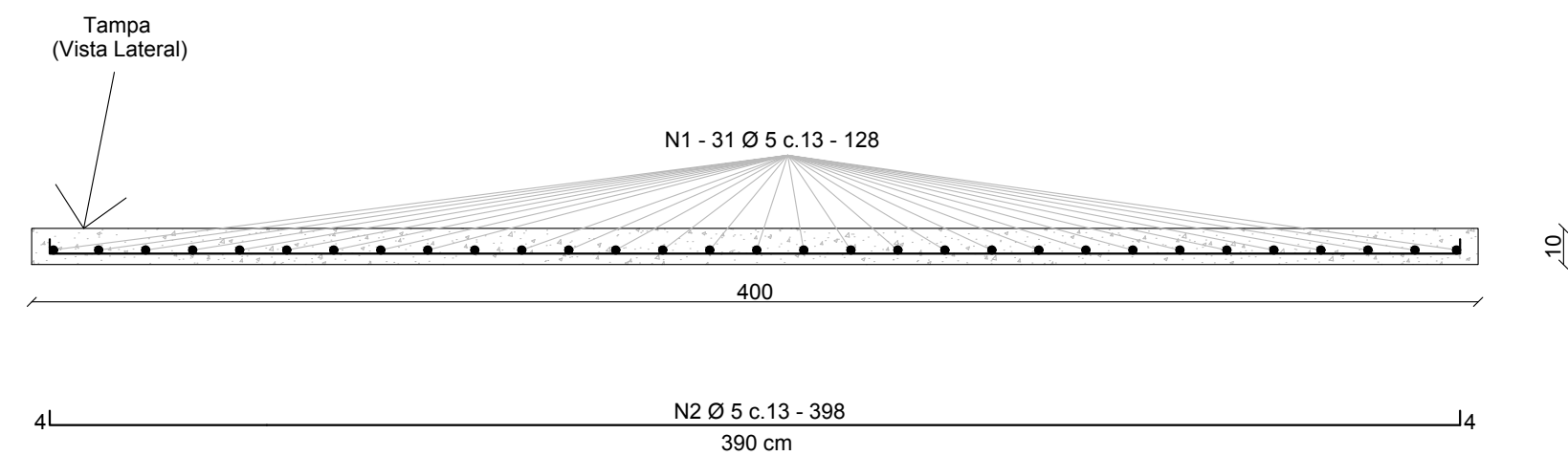
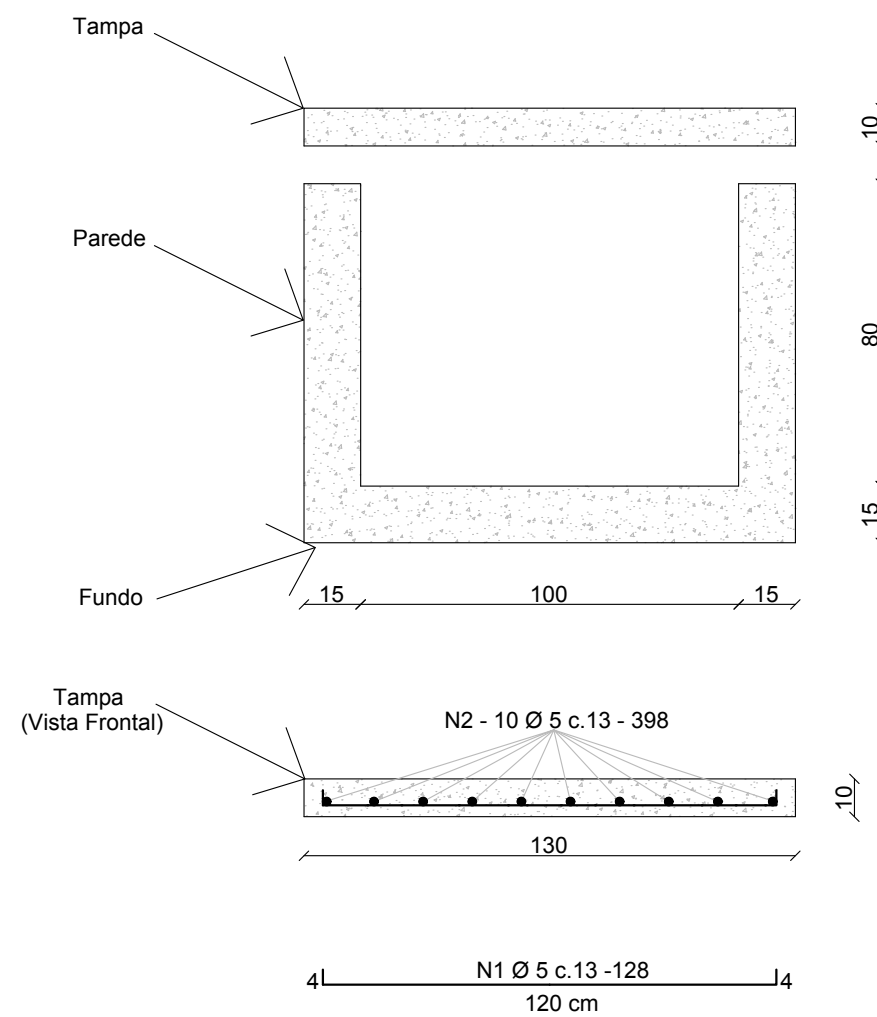
1 RUA RIO DE JANEIRO  
Localização das tampas a serem fechadas  
esc 1:2500



LEGENDA

Rampa de acessibilidade a ser implantada (detalhe 3)

3 DETALHE DA RAMPA DE ACESSIBILIDADE  
esc 1:50



2 DETALHE DO CANALETE: RUA RIO DE JANEIRO  
Detalhe armação tampa esc 1:20

PREFEITURA MUNICIPAL DO RIO GRANDE  
Secretaria de Município do Cassino

Obra/Local:Localização das tampas a serem fechadas e detalhe da armação das tampas  
Rua Rio de Janeiro

Especificação:Armação das tampas

Resp. Projeto:Eng. Civil Gilberto Arabidian Junior, CREA-RS: 159864

Secretário:Miguel de Oliveira Satt

Desenho:Vinicyus Brinkerhoff Pereira

Data:Outubro/2017

Escala:indicada

Prancha:01/01