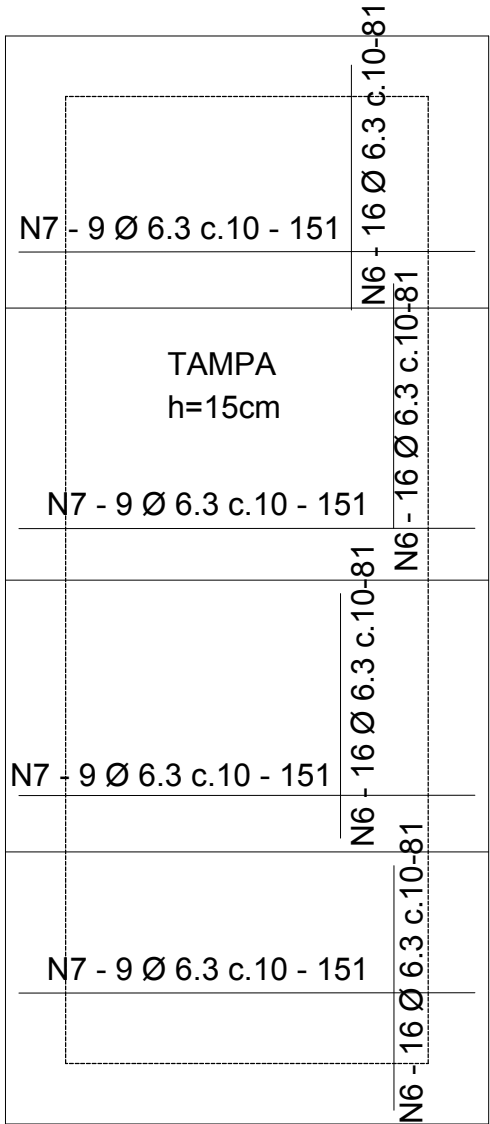


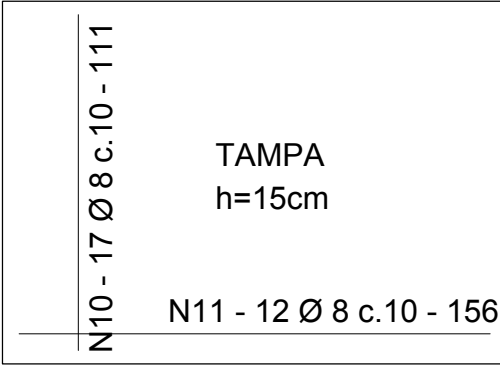
01 ARMADURAS TAMPA PV3
ESCALA: 1/25

1 Tapa PV3



02 ARMADURAS TAMPA PV4
ESCALA: 1/25

2 Tapa PV4



03 DETALHAMENTO TAMPA PV8
ESCALA: 1/25

3 Tapa PV8

PREFEITURA MUNICIPAL DO RIO GRANDE
Gabinete de Programas e Projetos Especiais

Obra/Local:
Projeto de Pavimentação e Drenagem - Macrodrenagem Fase 3
Rua Pedro Carneiro Pereira, Rua Adv. Vitor Sacavén e trecho da Av.
Itália - Vila Maria

Especificação:
Planta de Detalhes - Tapa PV3, PV4 e PV8

Equipe de Projeto:
Engª Civil Ana Paula Mesquita Cichowski , CREA-RS: 207916
Engª Civil Bruna Porciúncula Altê, CREA-RS: 202849

Coordenadora: Engª Civil Suzel Magali Leite, CREA-RS: 39323

Chefe de Gabinete: Edes Andrade Filho

Desenho: Ana Paula M. Cichowski Bruna Porciúncula Altê	Data: Abril/2022	Escala: Indicada	Prancha: 10/11
--	---------------------	---------------------	-------------------