

Simbologia:

- Tomada de luz na parede, baixa (300mm do piso acabado)
- Tomada de luz na parede, média(1300mm do piso acabado)
- Interruptor de uma seção
- Interruptor de duas seções
- Interruptor de três seções
- Interruptor paralelo

Quadro terminal de força e luz

Ponto de luz p/ luminária de lâmpada fluorescente.

Y é a potência referente a cada lâmpada do ponto, em Watts
z é o comando ao qual as lâmpadas do ponto estão ligadas

Condutor terra, retorno, fase e neutro no interior do eletroduto
"r" Referencia do fio de retorno conduzido
"S" Nome do circuito conduzido
"d" Diâmetro do eletroduto

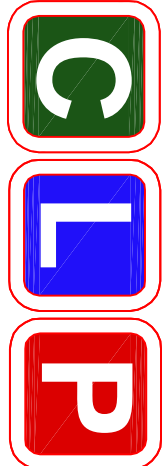
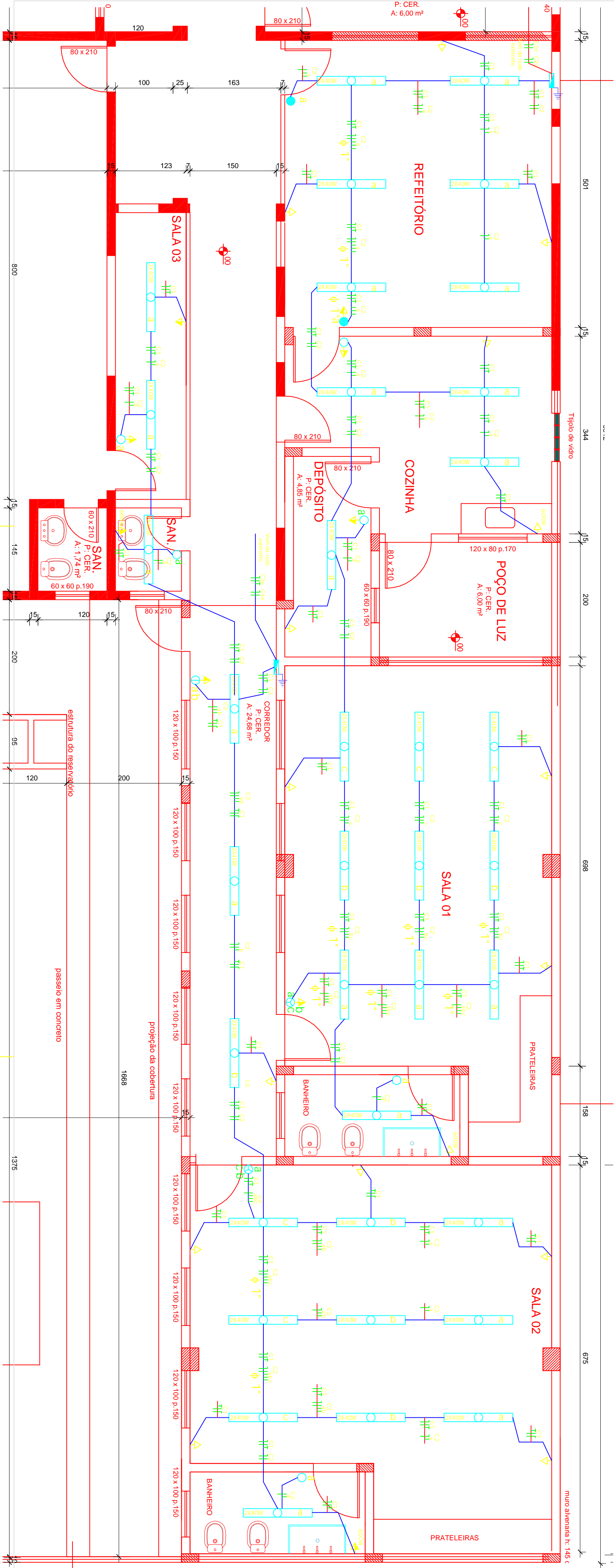
Sistema de aterramento

QUADRO DE CARGA					
C.D.S	Circ. Nº	LAMPADAS FLUORESCENTES 2 X 40 WATTS	TOMADAS TUG	TOMADAS TUE	ESPECIFICAÇÃO
C1e	C1	20	14		TUG
C2e	C2	20			ILUMINAÇÃO
C3e	C1		11		TUG
C4e	C2	16			ILUMINAÇÃO
Circulação					
	TOTAL	36	25		

* Tomadas sem especificação 300 VA

* Eletrodutos não especificados 3/4"

QUADRO DE CARGA				
Circ. Nº	LAMPADAS FLUORESCENTES 2 X 40 WATTS	TOMADAS TUG	TOMADAS TUE	ESPECIFICAÇÃO
C1e	20	14		TUG
C2e	20			ILUMINAÇÃO
C3e		11		TUG
C4e	16			ILUMINAÇÃO
TOTAL	36	25		



ENGENHARIA E PROJETOS LTDA

CLP ENGENHARIA E PROJETOS LTDA
CNPJ 13.168.504/0001-28
RUA JOAO BATISTA DURICANTE, 42, 624-9-RS
RESP. TEC. ENGENHEIRO JOAO BATISTA DURICANTE
CNPJ 13.168.504/0001-28
ENGENHARIA E PROJETOS LTDA

MODIFICAÇÃO DE PROJETO:

E.M.E.I. LYONS CLUB

ENDEREÇO:

RUA JUAN LIOPART - RIO GRANDE-RS

PREFEITO MUNICIPAL

FABIO DE OLIVEIRA BRANCO

RESP. TÉCNICO:

ENGENHEIRO JOAO BATISTA DURICANTE, CNPJ 42.624-9-RS

ESCALA
1/50
DESENHO
JOAO

PROJETO INSTALAÇÕES ELÉTRICAS

PLANTA BAIXA

PLANCHAS

01/01